

Modułowa seria łącząca nowoczesne technologie oraz wzornictwo z prostą i wygodną instalacją.
 Linia STANDARD COLLECTION pozwala dowolnie dobierać ramki do modułu tworząc unikalne kompozycje.

MODUŁY (*bez ramek)					
KOLOR	BIAŁY (~RAL90405)	SREBRNY(~RAL9006)	GRAFITOWY(~RAL9005)	KREMOWY~RAL10135)	SZAMPAŃSKI
KOD	L-G1SW-PR	L-G1SS-PR	L-G1SG-PR	L-G1SCR-PR	L-G1SCH-PR
EAN	5903641411318	5903641411325	5903641411332	5903641411349	5903641411356

Przykładowe kompozycje z różnymi ramkami:



-ramka standard szampański



-ramka wood nut

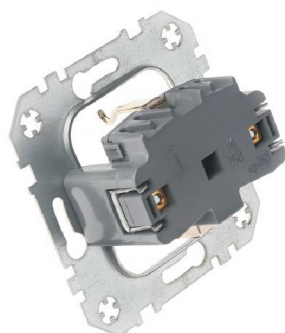


-ramka glass milk

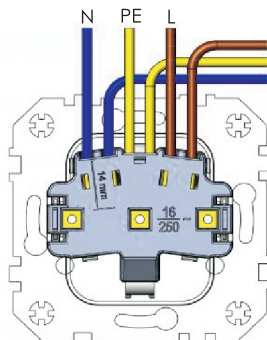
*Wszystkie kompatybilne ramki dostępne w oddzielnej karcie katalogowej.

Gniazdo wtyczkowe pojedyncze z uziemieniem typu Schuko (moduł) 16A 250V, szybkozłączce

Seria	STANDARD COLLECTION
Model:	gniazdo wtyczkowe pojedyncze z uziemieniem typu Schuko
Typ produktu	moduł
Napięcie znamionowe:	250 V
Prąd znamionowy	16A
Zakres częstotliwości	50-60Hz
Rodzaj podłączenia / Typ zacisku	szybkozłączce/ przekrój przewodów 1,5-2,5mm ²
Typ połączenia:	wtykowe samozaciskowe
Sposób mocowania	pazurki / wkręty
Sposób montażu [ETIM]	montaż podtynkowy
Liczba modułów	1
Materiał:	tworzywo sztuczne PC
Klasa ETIM	EC000125 gniazdo
Wysokość produktu	73mm
Szerokość produktu	73mm
Głębokość produktu	41mm
Głębokość wbudowania	31mm
Stopień ochrony IP	IP20
Podświetlenie	brak
Nadruk/Piktogram	brak
Pokrywa gniazda:	plakietka centralna
Kłapka uchylna	brak
Przełony otworów prądowych	brak
Zasilanie specjalne	bez specjalnego zasilania
Zastosowanie do ramek	standard, standard slim, glass, wood
Jednostka	1 sztuka
Ilość w opakowaniu zbiorczym	10
Jednostka miary	szt.
Typ opak. jedn.	-
Wys. opak. jedn.	-
Szer. opak. jedn.	-
Dł. opak. jedn.	-
Waga jedn.	-
Typ opak. zbiorczego	-
Wys. opak. zbiorczego	-
Szer. opak. zbiorczego	-
Dł. opak. zbiorczego	-



Widok z tyłu gniazda.



Podłączenie gniazda do sieci elektrycznej.

DEDYKOWANE PUSZKI INSTALACYJNE GOVENA

BIAŁY	BIAŁY	BIAŁY
PLL-60-60-KG	PLL-60-47	PLL-60-63
5903641413916	5903641413923	5903641413930
Puszka montażowa pojedyncza, gł. 60 mm, 850°C, (do montażu w ścianach kartonowo-gipsowych)	Puszka montażowa pojedyncza, gł. 47 mm, 650°C, Kompatybilne z puszkami PLL-60-63 (do montażu "ramkowego" w betonie)	Puszka montażowa pojedyncza, gł. 63 mm, 650°C, kompatybilne z puszkami PLL-60-47 (do montażu "ramkowego" w betonie)